

# 安全容器服务 部署指南

产品版本: v6.2.1

发布日期: 2024-06-05

# 目录

1 部署指南 .....	1
1.1 GPU解决方案对接包使用指南 .....	1

# 1 部署指南

## 1.1 GPU解决方案对接包使用指南

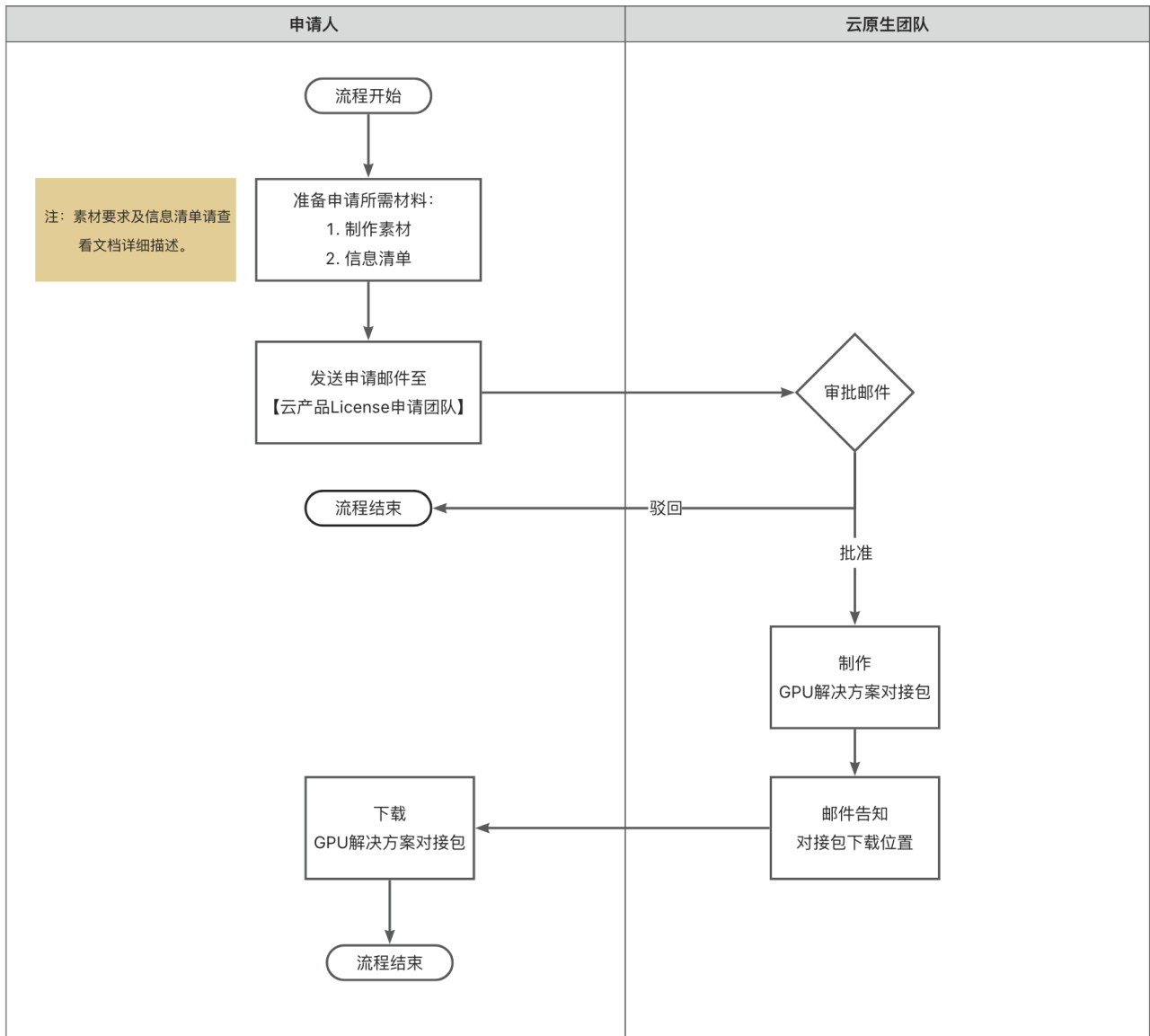
解决方案配置中心提供通过解决方案对接包，在环境部署完成后，经过配置方式实现环境配置、代码、组件变更的功能。

安全容器服务\*\*「GPU解决方案对接包」\*\*主要职责包括以下几个方面：

1. **安装GPU/XPU驱动YAML：**负责安装GPU或XPU驱动程序的YAML文件，确保系统正确识别和管理这些设备。
2. **上传驱动镜像：**将驱动程序镜像上传到相应的容器平台或云服务，供后续部署和使用。
3. **部署安全容器VM镜像：**负责部署安全容器VM镜像，实现与GPU或XPU卡的有效通信和资源管理。
4. **修改GPU配额相关设置：**根据需求，对与GPU配额相关的配置进行修改，以合理分配和管理GPU资源。

## 申请流程

安全容器服务的GPU解决方案支持通过\*\*「邮件」\*\*进行申请和审批流程(与云产品License申请流程一致)。根据要求，需求方可以通过邮件向云原生团队提交申请，并经过审批后，团队将制作相应的GPU解决方案对接包，并提供下载地址。详细的流程请参考下图：



## 操作步骤

### 1. 申请GPU解决方案对接包

提供以下素材和信息后，发邮件至[cloudproducts\\_license@easystack.cn](mailto:cloudproducts_license@easystack.cn)申请：

#### 1.1 需要提供的素材

素材	获取方式
----	------



素材	获取方式
GPU/XPU Driver Yaml	GPU/XPU厂商提供
Driver镜像	GPU/XPU厂商提供

## 1.2 需要提供的信息

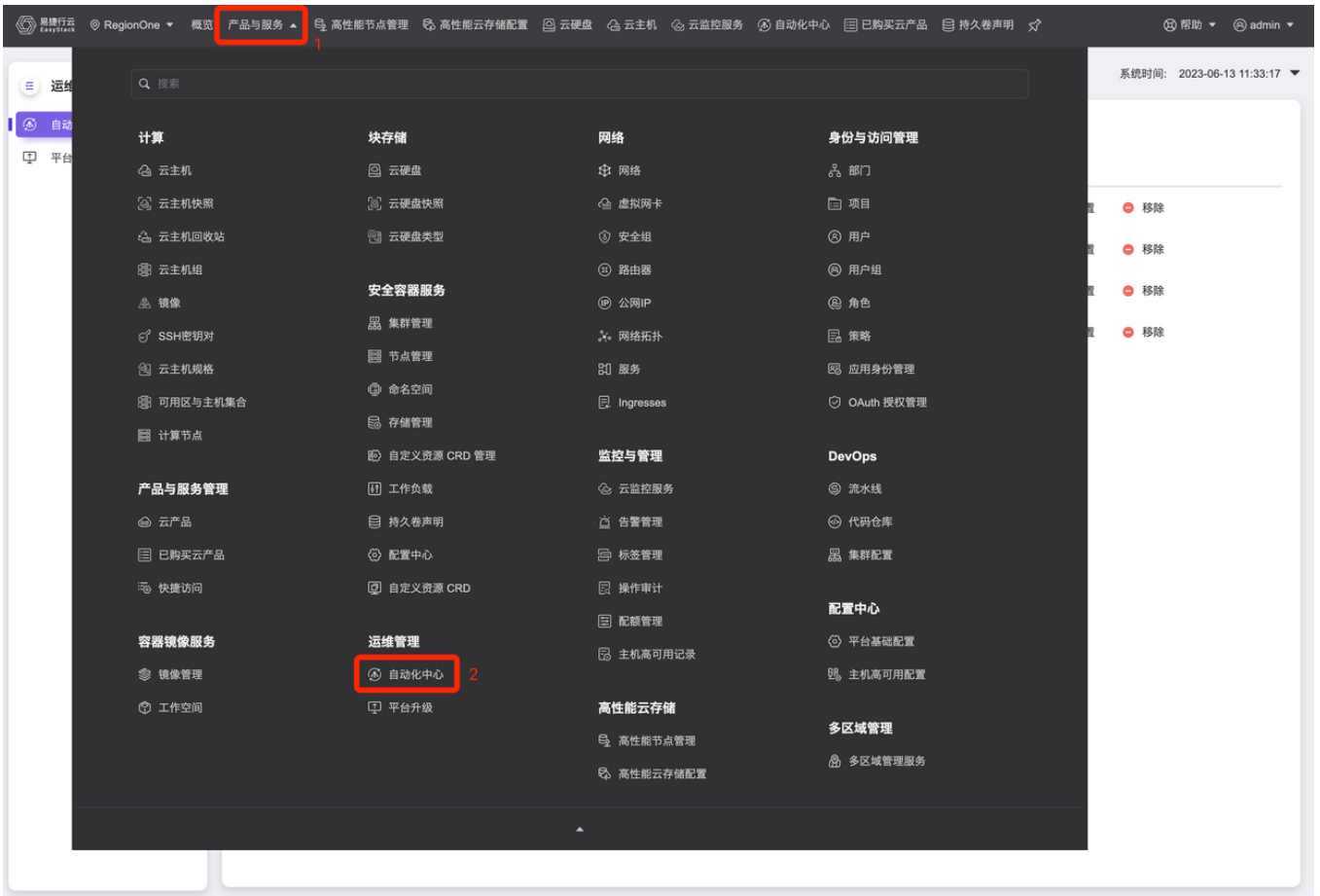
信息	获取方式
对接包部署平台的CPU架构	部署人员提供
GPU/XPU厂商	GPU/XPU厂商提供
GPU/XPU型号	GPU/XPU厂商提供(型号对应的是GPU在Kubernetes Pod Resource中的字段)

## 2.获取GPU解决方案对接包

在对接包申请并审批通过后，云原生团队将根据提供的信息进行对接包制作。一旦制作完成，申请人将通过电子邮件收到对接包所在位置的通知。申请人可前往该位置获取对接包以进行后续操作。

## 3.GPU解决方案对接包使用指南

3.1 访问顶部导航，点击[产品与服务]，点击进入[自动化中心]界面



### 3.2 在[自动化中心]界面点击[高级配置]进入配置页

控制台 / 云环境 系统时间: 2023-06-13 11:35:10

云环境信息 ⚙️ 许可信息 环境配置 存储配置 高级配置

57 ✎

当前版本 6.1.1

✔

部署成功

客户名称	北京物理环境57	授权存储容量(TB)	193.00	3	2200-01-01	正式版
项目名称	QA	授权CPU(核)	192	许可节点数	维保有效期	许可类型
环境序列号	996adb2e-eced... <span style="font-size: 0.8em;">📄</span>					

[查看详情](#) [更新许可](#)

**节点信息**

节点状态 🔍

在线

6

节点管理

离线

2

导出配置

名称	序列号	节点类型	角色	状态	授权状态	运行状态
node-1	210235A2CQ6214F002P3	物理节点	融合节点	● 已部署	● 已授权	✔ 在线
node-2	210235A2CQ6214F002P5	物理节点	融合节点	● 已部署	● 已授权	✔ 在线
node-3	210235A2CQ6214F002P4	物理节点	融合节点	● 已部署	● 已授权	✔ 在线
node-4	6b93d5a4-5bb8-4224-90fa-e6f785ecb89d	虚拟节点	云产品节点	● 已部署	● 已授权	✔ 在线
node-5	a9838939-f3e3-4b7d-a6f8-80c10e440f92	虚拟节点	云产品节点	● 已部署	● 已授权	❌ 离线
node-6	c10ff929-bef4-43b3-a027-085a792d6b3f	虚拟节点	云产品节点	● 已部署	● 已授权	❌ 离线

1 2

3.3 在[高级配置]子项，点击进入[解决方案配置中心]

控制台 / 云环境 系统时间: 2023-06-13 11:38:30

云环境信息    许可信息    环境配置    存储配置    **高级配置**

57

当前版本 6.1.1

部署成功

存储池

解决方案配置中心

节点信息

节点状态

在线 6    离线 2

节点管理    导出配置

名称	序列号	节点类型	角色	状态	授权状态	运行状态
node-1	210235A2CQ6214F002P3	物理节点	融合节点	已部署	已授权	在线
node-2	210235A2CQ6214F002P5	物理节点	融合节点	已部署	已授权	在线
node-3	210235A2CQ6214F002P4	物理节点	融合节点	已部署	已授权	在线
node-4	6b93d5a4-5bb8-4224-90fa-e6f785ecb89d	虚拟节点	云产品节点	已部署	已授权	在线
node-5	a9838939-f3e3-4b7d-a6f8-80c10e440f92	虚拟节点	云产品节点	已部署	已授权	离线
node-6	c10ff929-bef4-43b3-a027-085a792d6b3f	虚拟节点	云产品节点	已部署	已授权	离线

1 2

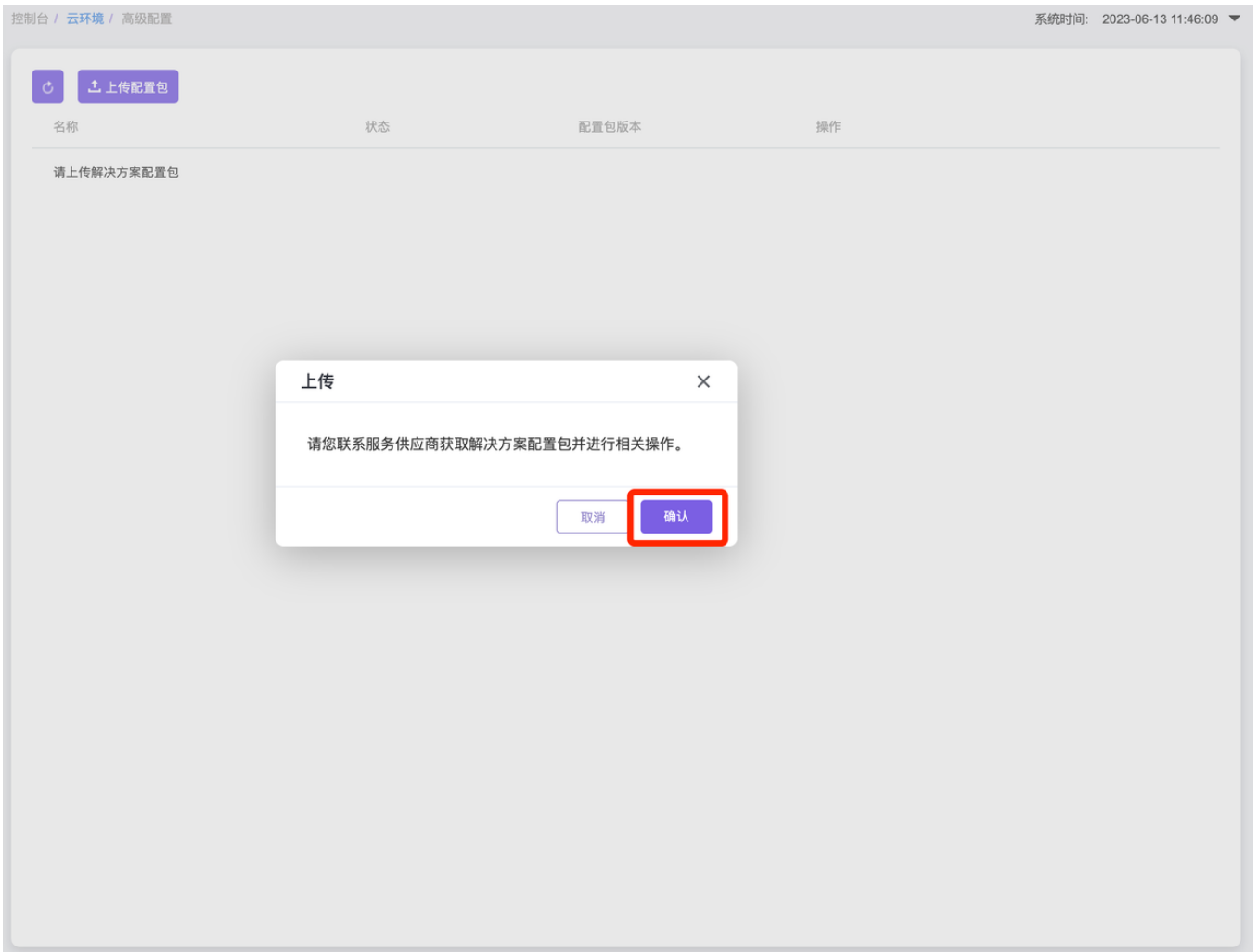
### 3.4 点击[上传配置包]

控制台 / 云环境 / 高级配置 系统时间: 2023-06-13 11:44:10

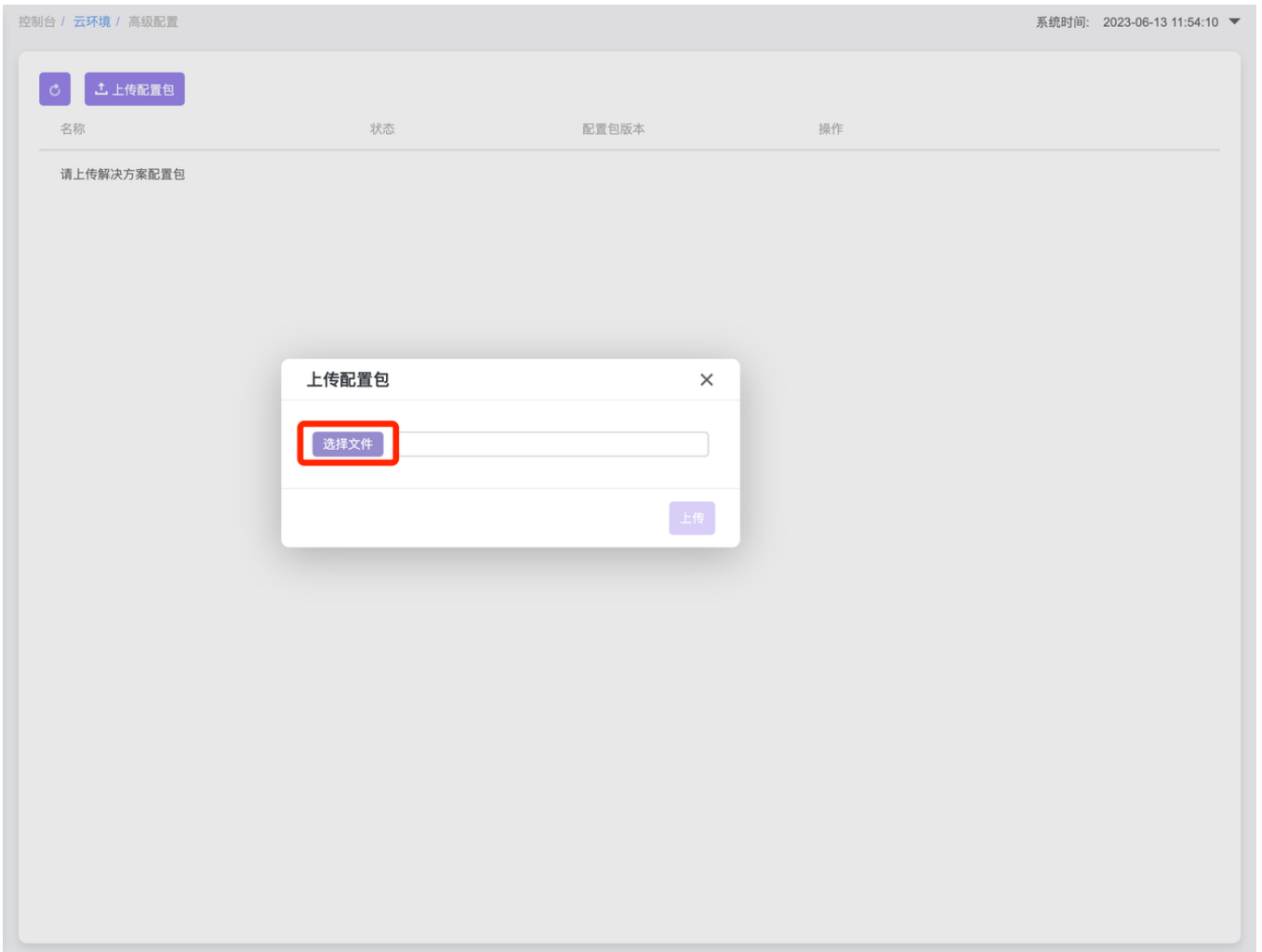
↻↑ 上传配置包

名称	状态	配置包版本	操作
请上传解决方案配置包			

3.5 点击[确认]



3.6 选择对应对接包文件后并点击[上传]



3.7 上传成功后需要等待配置加载完成。当状态更改为"已配置"时，表示GPU解决方案对接包已成功加载并可供使用。



上传配置包

名称	状态	配置包版本	操作
ecr-containers-nvidiaGpu	已配置	6.1.1	<a href="#">更新配置包</a> <a href="#">重新配置</a> <a href="#">移除</a>
ecr-containers-baiduXpu	已配置	6.1.1	<a href="#">更新配置包</a> <a href="#">重新配置</a> <a href="#">移除</a>



**咨询热线：400-100-3070**

北京易捷思达科技发展有限公司：

北京市海淀区西北旺东路10号院东区1号楼1层107-2号

南京易捷思达软件科技有限公司：

江苏省南京市雨花台区软件大道168号润和创智中心4栋109-110

邮箱：

[contact@easystack.cn](mailto:contact@easystack.cn) (业务咨询)

[partners@easystack.cn](mailto:partners@easystack.cn)(合作伙伴咨询)

[marketing@easystack.cn](mailto:marketing@easystack.cn) (市场合作)